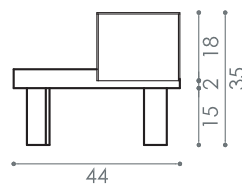
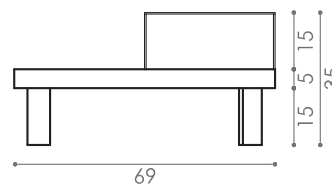


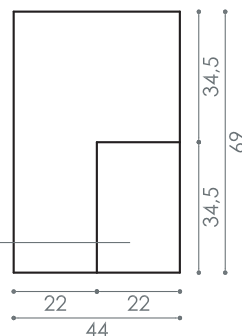
fronte



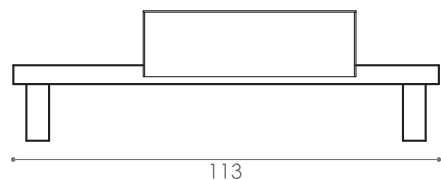
lato



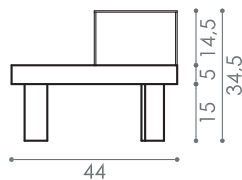
alto



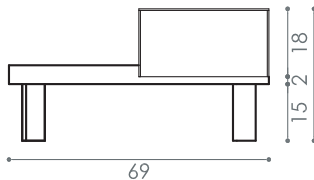
fronte



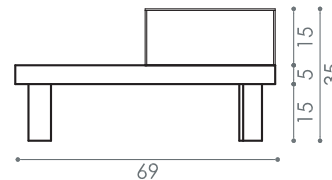
lato



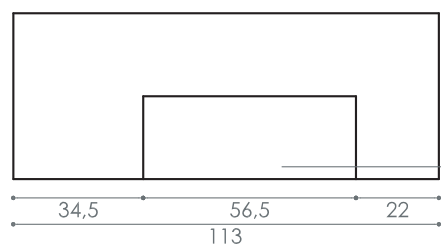
fronte



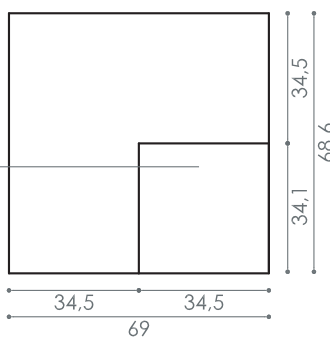
lato



alto



alto



TAVOLINO LINK

Design: studio Linfadecor

Tris di Tavolini dal forte impatto visivo dettato da un equilibrata mescolanza di materie prime di istintivo buon gusto. Ogni singolo pezzo è caratterizzato da una composizione Natura a definizione di un'estetica sempre più personalizzata. Il vetro è removibile così da facilitare le operazioni di pulizia.

Composizione chiusa
cm 112,5 × 112,5 h 35

Materiale
LEGNO CASTAGNO

Finiture
SHABBY GREEN, LACCATO RAL

Vegetali
**TIPOLOGIE BOSQUE, NATURE,
LICHENE, MUSCHIO PIATTO.**